

PLAN DE PREVENTION DES RISQUES
D'INONDATION DE LA VALLEE DE L'OISE
REVISION COMPLETE

PLAN DE ZONAGE

N° INSEE : 95052 ECHELLE : 1/2000

2
2



Dressé par le Pôle Risques, Ecologie et Développement Durable
Cergy-Pontoise le : 15 - 05 - 2006

- PPRI initial approuvé le 07 juillet 1998
partiellement révisé le : 15 mai 2003
révision complète prescrite le : 29 juin 2005
- PPRI révisé approuvé le : 05 juillet 2007

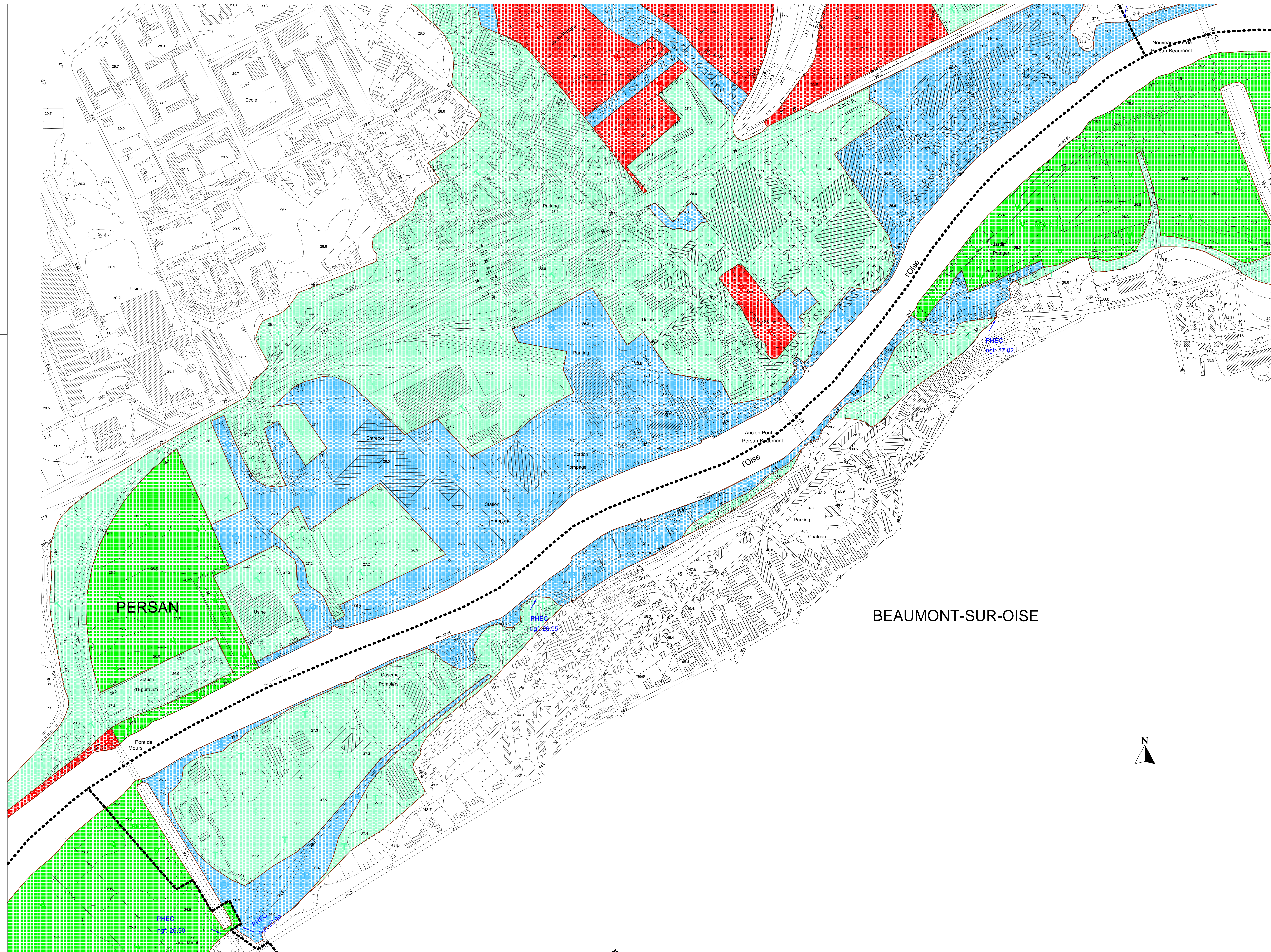
Préfecture 95010 Cergy-Pontoise

FONDS DE PLANS PHOTOGRAMMETRIQUES

établis à partir de prises de vues du 28.12.1995 sous la
responsabilité de l'E.P.I.C. "Voies Navigables de France"

LEGENDE

- ngf PHEC (Plus Hautes Eaux Connues) cote IGN 1969
- Limite de zone
- Zone bleue
- Zone Jaune
- Zone Rouge
- Zone Turquoise
- Zone Verte
- Zone identifiée au rapport de présentation
- Limite de commune



BEAUMONT-SUR-OISE

