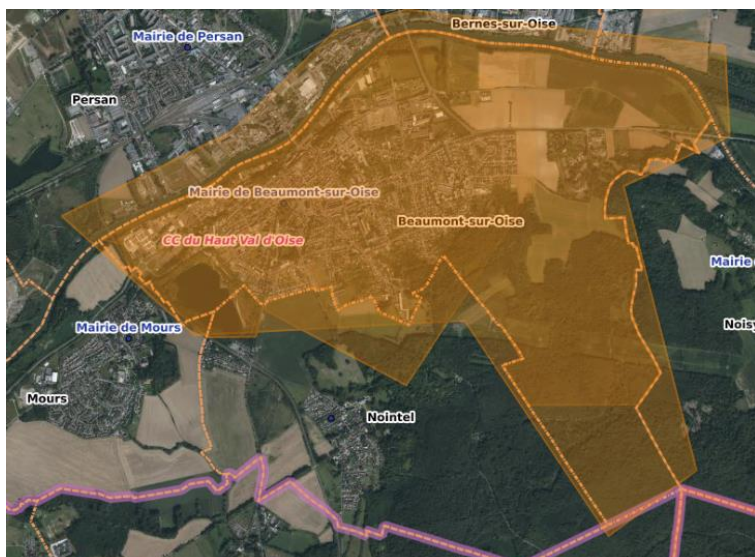



Solaire photovoltaïque et thermique sur toitures

Potentiel solaire sur toiture



Les toitures sont toutes identifiées comme susceptibles de recevoir des installations photovoltaïques, sous réserve d'une faisabilité technique, architecturale, paysagère ou environnementale.



 Zones éligibles nécessitant une déclaration avant chantier